

# CI-600

## ■ Yerde Kök Görüntüleyici

### Tahribatsız, yüksek-çözünürlüklü kök görüntüleri

CI-600 Yerde Kök Görüntüleyici ile, topraktaki canlı köklerin, mevsimler süresince büyümesini ve hareketini izlemek için, yüksek-çözünürlüklü dijital görüntüleri alınır. Toprağa yerleştirilmiş şeffaf akrilik kök tüpleri, etrafında doğal olarak büyüyen, bitki köklerinin görüntülenmesine ve ölçülmesine olanak tanır. CI-600 birlikte verilen bir el tabletiyle çalışan görüntüleyici, farklı çözünürlüklerde 360-derece taramalar yaparak, hızı ve hassasiyeti en üst düzeye çıkarır. Katlanabilir indeksleme çubuğu kullanılarak, tutarlı tarama aralıkları elde edilir. CI-600 ile birlikte gelen RootSnap! programı, köklerin hızlı ve doğru analizleri ve ölçülmesi için kullanılır.



## Uygulamalar

- ▶ Bitki Fizyologları; biyotik ve abiyotik değişikliklere karşı, kök tepkilerini ölçer.
- ▶ Çevre Bilimciler; sulak alan bitkilerinde kök mimarisini ölçer.
- ▶ Tarım Uzmanları; zamanlı besin uygulamalarına karşı yeni köklerin oluşumunu izler.

## Ürün Özellikleri

- ▶ Yüksek-çözünürlüklü tarayıcı başlık
- ▶ Beyaz kalibrasyon tüpü
- ▶ Katlanabilir indeksleme çubuğu ile her derinlikte tutarlı, tekrarlanabilir ölçümler
- ▶ Altı adet 1-metre şeffaf akrilik tüp, tarayıcı ile birlikte gelmektedir
- ▶ CI-600 çalışma programı ve RootSnap! Görüntü Analiz Programı yüklenmiş olarak el tipi tablet bilgisayar



## CI-600 Yerinde Kök Görüntüleyici Özellikleri

- ▶ Yüksek-çözünürlüklü görüntüler (en yüksek 23,5 milyon piksel)
- ▶ Lineer tarama-biçim bozulmadan
- ▶ 100, 300, 600 DPI tarama çözünürlüğü
- ▶ 360-derece tarama (21,59 × 19,56 cm)
- ▶ Verilen tablet bilgisayarda, kök görüntüleri canlı-güncellemesi
- ▶ Portatif ve kök tüplerine giriş çıkış için uygundur
- ▶ Mevsimler süresince, kök büyümesini ve hareketini izlemeye olanak sağlar

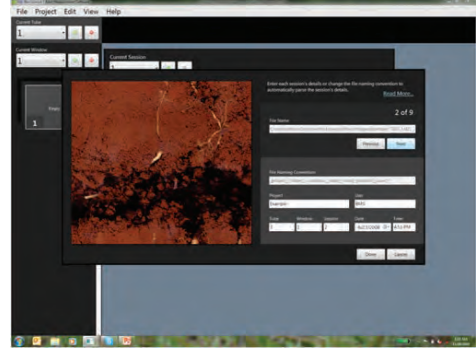
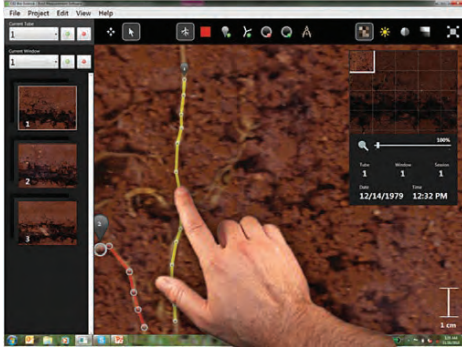
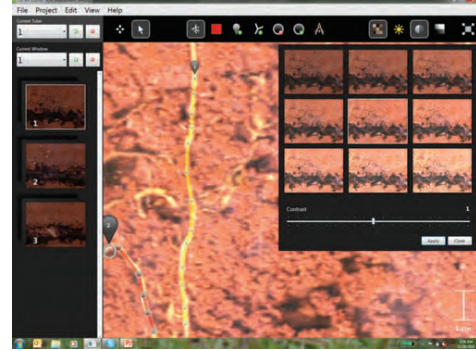
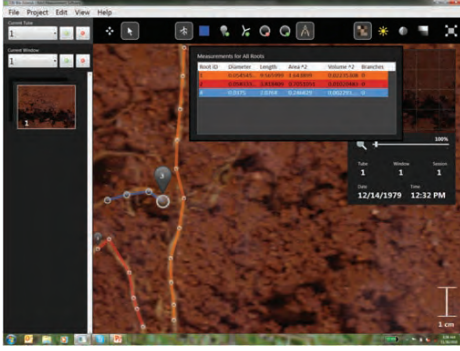


Görüntü boyutu	21,6 x 19,6 cm (8,5" x 7,7")
Tarama hızı	30-480 saniye * tarama çözünürlüğüne bağlı olarak, (100 DPI – 600 DPI)
Görüntü çözünürlüğü	En yüksek 600 DPI
Tarama başlığı boyutu	34,3 cm long x 6,35 cm diameter
Tarama ünitesi ağırlığı	750 g
<b>KÖK TÜPÜ BOYUTLARI</b>	
İç çapı	6,35 cm
Dış çapı	7 cm
Et kalınlığı	3,2 mm
Standart uzunluğu	105 cm

## CI-690 RootSnap! Görüntü Analiz Programı



RootSnap! Görüntü Analiz Programı; uzunluk, genişlik, hacim ve çap gibi kök parametrelerinin değerlendirilmesini kolaylaştırır. Araştırmacılar ve bitki danışmanları, zamana bağlı olarak; kök büyümesini, hastalıklarını, dinamiklerini ve davranışlarını izlemek için RootSnap! kullanmaktadır. Sezgisel kullanıcı arayüzü ile, çoklu dokunma özelliği ve tescilli "Snap to Root" fonksiyonu kullanılarak, düzgün ve verimli bir kök haritası çıkarılır. Kullanıcılar, daha fazla istatistiksel analiz için, dosyaları kolayca kaydedebilir ve Excel'e aktarabilir.



## CI-690 RootSnap! Analiz Programı Özellikleri

- ▶ Bireysel ve ortalama kök uzunluğu, alanı, hacmi, çapı ve yan-kökleşme açısı ölçümleri
- ▶ Çoklu-dokunmalı arayüz, dokunmatik ekran için uyarlanmış
- ▶ Bireysel köklerin haritası 6 saniyeden az sürede çıkarılır
- ▶ Entegre görüntü geliştirme özelliği

- ▶ Otomatik "Snap to Root" fonksiyonu
- ▶ Kapsamlı görüntü analiz paketi
- ▶ Zaman-serisi kök analizi özelliği
- ▶ Sezgisel ve etkili kullanıcı arayüzü